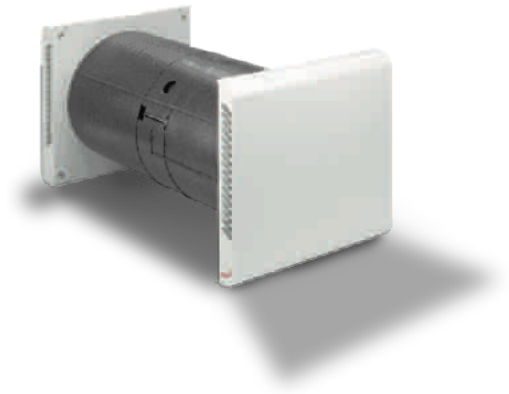


Installatie ComfoSpot 50

Voor de handleiding, zie de verpakking, onze website www.zehnder.nl of bel de helpdesk 0900 555 19 37 (€0,10 per minuut)

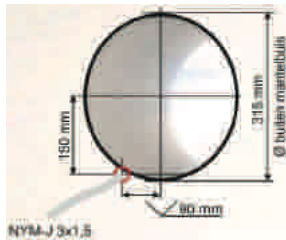


Plaatsing Mantelbuis



1. Boor een gat van $\text{Ø}340$ mm, volledig horizontaal.
2. Steek de mantelbuis in het gat. Zorg ervoor dat hij aan de buitenzijde gelijk ligt met de gevel.
3. Lijm aan de gevelkant en binnen de mantelbuis in het gat met niet/zwellende lijm.
- **De mantelbuis moet horizontaal liggen en rond blijven.**
4. Kort de mantelbuis af.

Aanlegging voeding



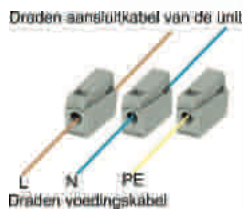
5. Leg de 230V voeding aan.

Monteren unit



6. Kort het EPP materiaal van de ComfoSpot 50 af. Gebruik voor de juiste lengte het afgezaagde stuk mantelbuis.
- **Zaag loodrecht.**
7. Controleer of de bediening aan de juiste zijde zit. Uitleg voor het verplaatsen van de bediening staat op de volgende pagina.
8. Haal de kap van de unit. Trek het front omhoog en kantel hem daarna naar voren.
9. Haal de gele PVC moer los. Haal de afdekkap van de elektrische aansluiting weg.
10. Sproei siliconenspray aan de binnenzijde van de mantelbuis en plaats de unit.
11. Zorg dat de unit horizontaal hangt en teken het boorgat af.
12. Haal de unit uit de muur. Boor het gat en plaats de plug (uit het montagesetje).
13. Plaats de unit terug.

Aansluiten voeding



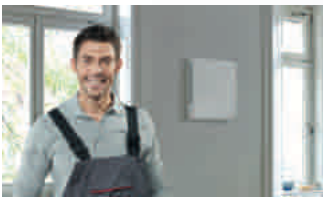
13. Voer de voedingskabel de klemmendoos binnen.
14. Sluit de draden van de voedingskabel aan op de aansluitklemmen (montagesetje).
15. Sluit de bruine en blauwe draad van de interne trafo aan op de aansluitklemmen.
16. Sluit de klemmendoos.

Monteren buitenfront



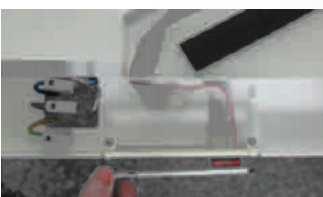
19. Plaats de montageplaat van de buitenkap om de boorgaten af te tekenen.
20. Boor de gaten.
21. Plaats een kitrand boven de luchtaansluiting van de montageplaat.
22. Plaats de montageplaat en schroef hem aan de gevel.
23. Plaats het buitenfront.
24. Borg het buitenfront met 4 schroeven.

Controleren werking



25. Controleer de werking van de unit.
26. Leg de bewoner de werking en filtervervangning uit.
27. Bij een ComfoSpot 50 CO₂:
Laat de unit op stand "Auto" achter.

Omzetten bediening



1. Haal de lintkabel bij de bedieningsunit los uit de geleiders.
2. Trek de bediening voorzichtig uit de vergrendeling.
3. Trek de stekker van de lintkabel voorzichtig uit de bediening.
4. Draai de beide schroeven uit de drager van de bediening los en bevestig de drager aan de andere zijde.
5. Voer de lintlabel naar de ander zijde. Plaats de stekker terug in de bediening. Plaats de bediening in de drager.